

SERVIÇO DE FOTOS NO MEO

Com o MEO pode partilhar os melhores momentos com família e amigos



Descrição do Serviço

1. O QUE É O SERVIÇO DE FOTOS NO MEO?

Serviço gratuito disponível na televisão para os clientes MEO e MEO Fibra e que permite:

- Aceder aos serviços de fotos online do Flickr, Picasa e Sapo Fotos;
- Ver as fotografias públicas e/ou pessoais;



2. PARA ACEDER:

- Prima botão azul do comando MEO e aceda a **MEO Interativo > Entretenimento**



3. COMO POSSO VER AS MINHAS FOTOGRAFIAS NA TELEVISÃO?

Para ver as suas fotografias na televisão, acesse a fotos.meo.pt e escolha o serviço que pretende utilizar:

A. Upload de Fotos com o MEO Fotos

Efetue o login e depois pode criar álbuns e fazer o upload de fotos que ficarão disponíveis na sua televisão.

B. Associar Contas Sapo Fotos, Flickr e Picasa

Efetue o login e caso já possua uma conta num dos 3 serviços de fotos online, pode associá-las aqui à sua conta Meo e assim aceder às suas fotos, álbuns e contactos.



Nota: Se ainda não se registou na Área Pessoal MEO Online, registre-se [aqui](#).

4. COMO ASSOCIAR AS MINHAS CONTAS FLICKR, PICASA, SAPO FOTOS?

Aceda a fotos.meo.pt, e siga os seguintes passos:

4.1. Associar Contas

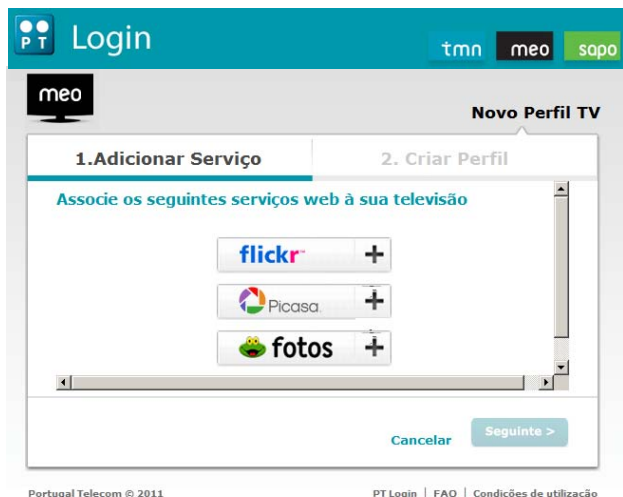
Efectue o Login.

Se ainda não se registou na Área Pessoal MEO Online, registe-se [aqui](#).



4.2. Novo Perfil TV > Adicionar Serviço

Adicione as suas contas dos serviços de fotos Flickr, Picasa e Sapo Fotos.



Se ainda não tem conta nos serviços de fotos online tem de criar primeiro uma conta Flickr, Picasa ou Sapo Fotos:

flickr™ aceda a flickr.com

Picasa. aceda a picasaweb.google.com

fotos aceda a fotos.sapo.pt

4.3. Autorizar Acesso

Perante os respetivos serviços, terá de se autenticar e autorizar o uso das suas fotos na televisão (ex. Flickr):

flickr from YAHOO! Yahoo! | Help

Sign in to Yahoo!

Yahoo! ID

 (e.g. free2rhyme@yahoo.com)

Password

Keep me signed in
 (Uncheck if on a shared computer)

Sign In

deseja criar um link para sua conta do Flickr.

Este é um serviço de terceiros. Se você não confia nele para acessar a sua conta, não deve autorizá-lo.

Ao autorizar este link, você permitirá a :

- ✓ **Acessar** a sua conta do Flickr (incluindo conteúdo particular)

não terá permissão para:

- ✗ **Fazer upload, editar** ou **substituir** fotos e vídeos na sua conta
- ✗ **Interagir** com as fotos e vídeos de outros membros (comentar, adicionar notas, favoritar)
- ✗ **Excluir** fotos e vídeos da sua conta

OK, EU AUTORIZO **NÃO, OBRIGADO!**

O que está acontecendo aqui?
 O Flickr encoraja outros desenvolvedores a criar ferramentas legais para você brincar, mas você precisa autorizar estes terceiros a acessar a sua conta.

Quer saber mais?
 Há muitas informações na página [Serviços do Flickr](#).

4.4. Criar Perfil TV

Crie o seu Perfil TV. Este perfil será a sua identificação na TV e que lhe permite restringir o acesso às suas fotos com um PIN (opcional) e selecionar a conta MEO onde pretende ver as suas Fotos (caso tenha mais que uma conta MEO).

Login tmn meo sopo

meo Novo Perfil TV

1. Adicionar Serviço **2. Criar Perfil**

Associe os seguintes serviços web à sua televisão

- flickr +
- Picasa +
- fotos +

Cancelar Seguinte >

meo Novo Perfil TV

1. Adicionar Serviço **2. Criar Perfil**

Defina o nome e PIN que o identificam na televisão

Nome do Utilizador TV

Imagem Browse...

Indique as contas MEO que pretende associar ao seu perfil:

- 500219792
- 500219575
- 500500101

Deseja proteger o seu perfil?
 Não, quero ter um acesso livre.
 Sim, o meu código de acesso é:

< Anterior Cancelar Concluído

Login tmn meo sopo

meo Perfil TV

ajuda sair

Nome Utilizador TV
Perfil 1

PIN

- ✗ Picasa Jonh Doe
- ✗ fotos mypersonas_dev
- ✗ flickr mypersonas.dev

editar remover

Portugal Telecom © 2011 PT Login | FAQ | Condições de utilização

(Cont.) 4. COMO ASSOCIAR AS MINHAS CONTAS FLICKR, PICASA, SAPO FOTOS?

4.5. Aceder à Televisão

Prima botão azul do comando MEO e aceda a **MEO Interativo > Entretenimento**, escolha a aplicação de fotos e o seu perfil TV estará disponível (ex. O meu Flickr).



5. COMO POSSO PROTEGER O ACESSO À MINHA CONTA?

Pode definir um PIN, que será pedido sempre que aceda na televisão ao serviço de fotos. Para alterar as definições do PIN, aceda a fotos.meo.pt, e edite o seu Perfil TV. O PIN definido num perfil TV será utilizado para todas as contas de fotos associadas (Flickr, Picasa e Sapo fotos).

Caso se esqueça do PIN, aceda a fotos.meo.pt > Associar Contas, escolha o seu perfil TV, e selecione a opção de recuperar PIN (disponível após 6 tentativas incorretas).

The screenshot shows the 'Novo Perfil TV' (New TV Profile) form with the following fields and options:

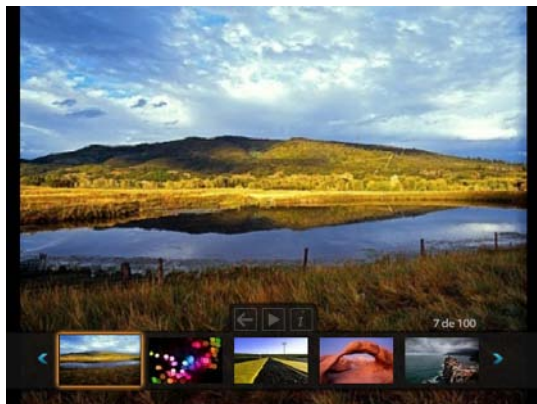
- 1. Adicionar Serviço** / **2. Criar Perfil** (selected)
- Defina o nome e PIN que o identificam na televisão**
- Nome do Utilizador TV:
- Imagem:
- Indique as contas MEO que pretende associar ao seu perfil:
 - 500219792
 - 500219575
 - 500500101
- Deseja proteger o seu perfil?
 - Não, quero ter um acesso livre.
 - Sim, o meu código de acesso é:
- Buttons: < Anterior, Cancelar, Concluído

5. A QUE FUNCIONALIDADES POSSO ACEDER?

Nas aplicações do **flickr™**  Picasa.  **fotos** pode aceder às seguintes funcionalidades:

A. Destaques

Explore o melhor conteúdo de cada serviço e os detalhes de cada foto.



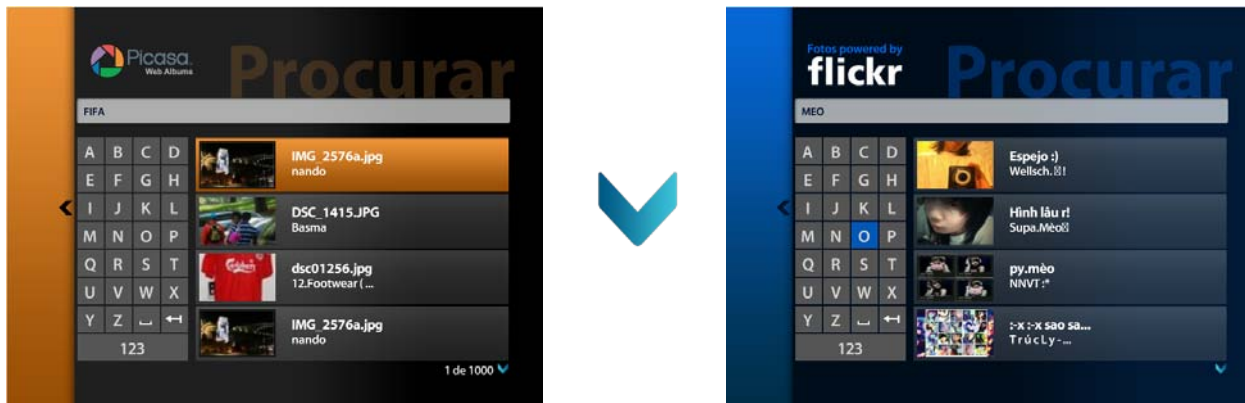
B. Tags

Explore fotos temáticas sobre os assuntos mais relevantes para os utilizadores dos respectivos serviços.



C. Procurar

Se não se lembrar do nome de uma foto, não se preocupe. Apenas introduza alguns caracteres, e é feita uma pesquisa em tempo real.



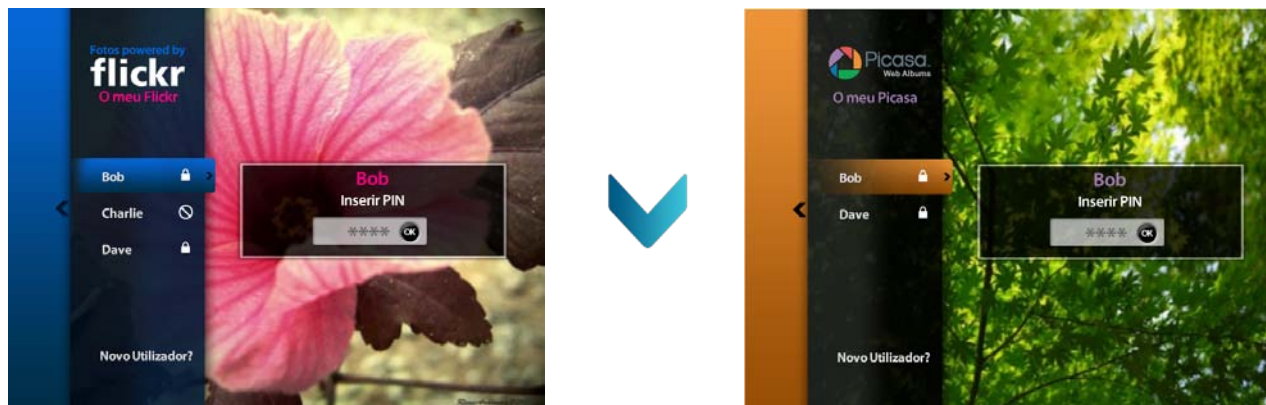
D. Álbuns e Contactos

Depois de associar na Internet, alguma das suas contas Flickr, Picasa ou Sapo Fotos, terá acesso às suas fotos, álbuns e contactos.



E. Protecção de PIN

Se desejar pode limitar o acesso às suas fotos utilizando um PIN. Este código também será usado para configurar o seu Perfil TV na Internet em fotos.meo.pt.



Na aplicação **meo fotos** pode aceder à seguinte funcionalidade:

F. As minhas fotos

Explore os seus álbuns e fotos.



Perguntas Mais Frequentes (FAQs)

SERVIÇO DE FOTOS MEO NA TELEVISÃO

Este serviço permite aceder às fotos públicas (destaques e tags) às suas fotos pessoais e contactos, dos serviços Flickr, Picasa, Sapo Fotos e Meo Fotos, na sua TV.

Não quero criar uma conta no Flickr, Picasa ou Sapo Fotos. Como posso ver as minhas fotos na televisão?

Aceda a fotos.meo.pt e faça upload de fotos utilizando o serviço Meo fotos. Este serviço permite-lhe criar álbuns e fazer upload de fotos que ficarão disponíveis na sua televisão.

Na TV prima botão azul do comando MEO e aceda a MEO Interativo > Entretenimento > MEO Fotos. Se ainda não se registou na Área Pessoal MEO Online, registe-se [aqui](#).

A minha conta ficou bloqueada na televisão. O que posso fazer?

Por questões de segurança, após 7 tentativas consecutivas incorretas para entrar na área pessoal das aplicações Flickr, Picasa e Sapo Fotos, esta conta fica bloqueada. Aceda a fotos.meo.pt e no seu Perfil TV selecione a opção Desbloquear Perfil TV.

Onde posso criar uma conta Flickr, Picasa ou SAPO Fotos?



aceda a flickr.com



aceda a picasaweb.google.com



aceda a fotos.sapo.pt

MEO PERFIL TV

O Perfil TV permite-lhe associar uma conta de cada serviço Flickr, Picasa e Sapo Fotos. Assim, na sua televisão terá apenas um nome e um PIN (opcional), para aceder às suas fotos dos vários serviços.

Somos várias pessoas na mesma casa. É possível ter várias contas de fotos na mesma televisão?

Sim. Para ter diferentes contas de fotos na mesma televisão, terá de criar diferentes Perfis TV.

Aceda a fotos.meo.pt > Associar contas e autentique-se. Depois, cada pessoa pode criar um novo Perfil TV, adicionando um PIN (opcional). Este PIN é pessoal e permite restringir o acesso às fotos na TV e à configuração do mesmo perfil na Internet. Esta funcionalidade está disponível para os serviços Flickr, Picasa e Sapo Fotos. No Meo Fotos apenas está disponível para um único utilizador.

Como posso recuperar o meu PIN?

Caso se esqueça do PIN, aceda a fotos.meo.pt, escolha o seu perfil TV, e selecione a opção de Recuperar PIN (esta opção surge após 6 tentativas incorretas).

Terá de se autenticar num dos serviços de fotos que tenha associado e definir um novo PIN.

Não quero que ninguém veja as minhas fotos. Como posso proteger o acesso à minha conta?

Pode definir um PIN, que será pedido sempre que aceda na televisão ao serviço de fotos. Para alterar as definições do PIN, aceda a fotos.meo.pt, e edite o seu Perfil TV. O PIN definido num perfil TV será utilizado para todas as contas de fotos associadas (Flickr, Picasa e Sapo fotos). Esta funcionalidade não está disponível no Meo Fotos.

Posso associar mais de uma conta do mesmo serviço de fotos ao mesmo Perfil TV?

Não. Para simplificar o acesso aos serviços de fotos na televisão, apenas poderá associar uma conta de cada serviço de fotos online para um mesmo Perfil TV. Se desejar aceder a outra conta de fotos do mesmo serviço, terá de criar um novo Perfil TV.

Tenho mais que um serviço MEO. Como sei a que serviço estou a associar o serviço Fotos?

Quando criar o Perfil TV, poderá escolher a que conta MEO pretende associar o mesmo.

V 1.0 2011

meo